



# INSPIRON™

## Quick Start

Hurtig start | Pikaopas  
Hurtigstart | Snabbstart

Uniquely Dell

[support.dell.com/manuals](http://support.dell.com/manuals) | [www.dell.com](http://www.dell.com)

Printed in Poland

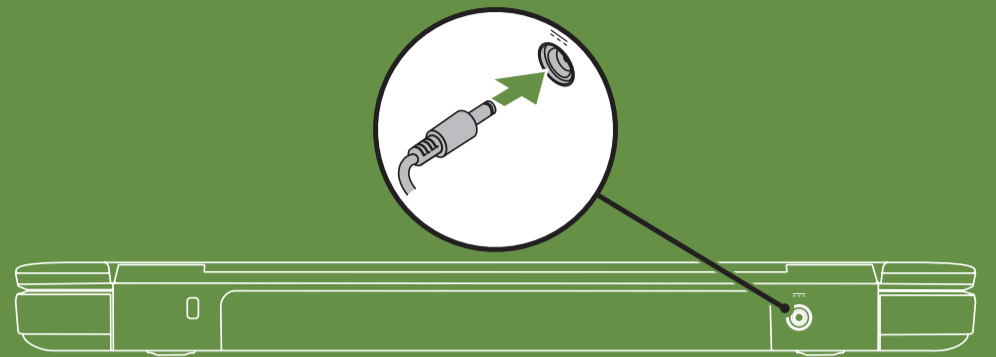


0020M4A00

## Connect the power cable

Tiislut strømkablet | Kytke virtakaapeli

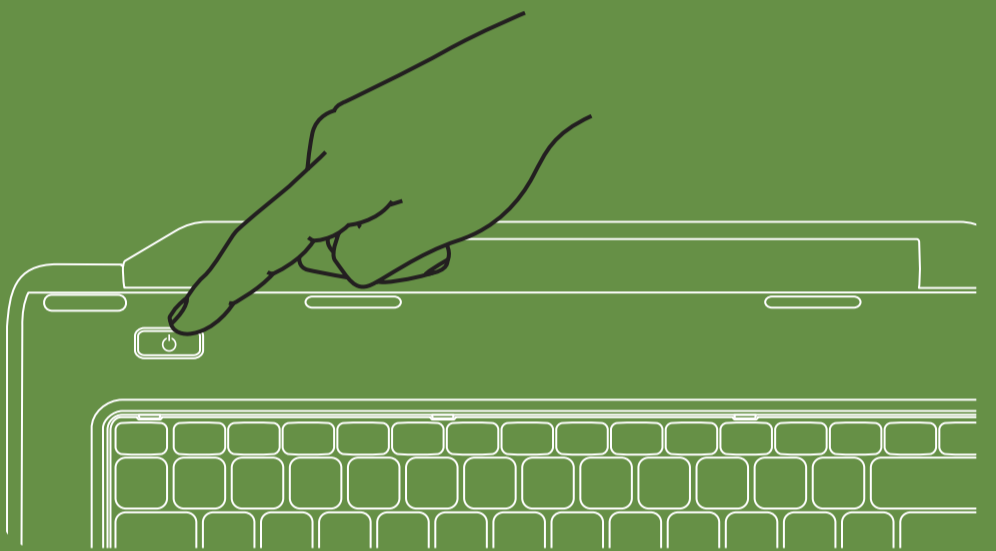
Koble til strømledningen | Anslut strømkabeln



## Press the power button

Tryk på tænd/sluk-knappen | Paina virtapainiketta

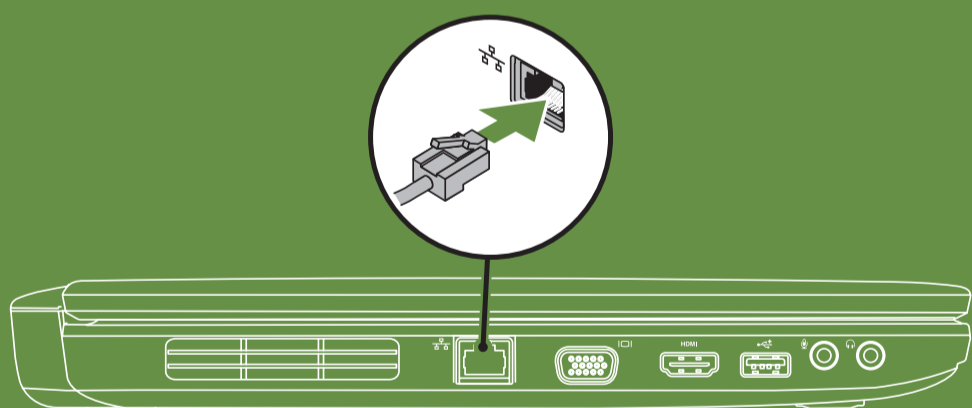
Trykk på av/på-knappen | Tryck på strömknappen



## Connect the network cable (optional)

Tiislut netværkskabel (valgfrit) | Kytke verkkokaapeli (valinnainen)

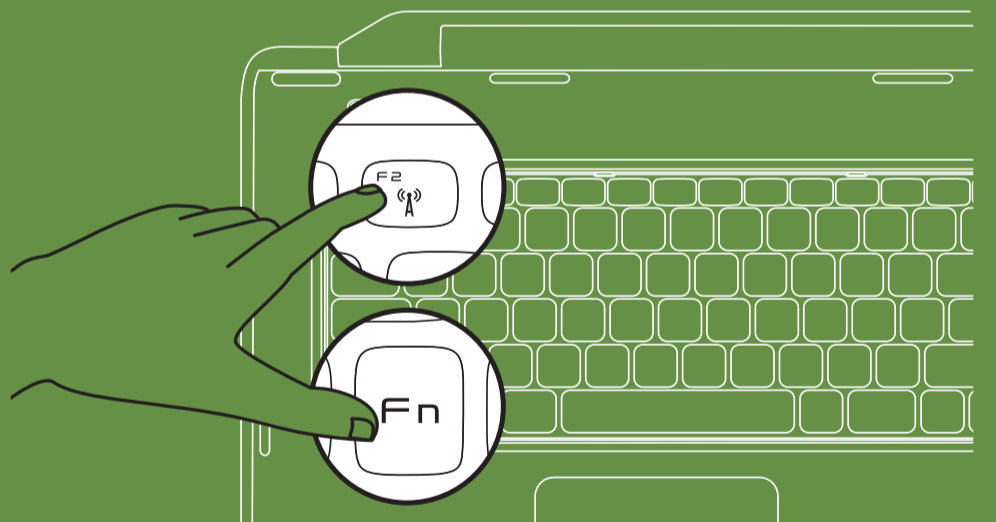
Koble til netverkskabelen (tilleggsutstyr) | Anslut nätverkskabeln (valfritt)



## Turn on wireless (optional)

Aktiver den trådløse forbindelse (valgfrit) | Ota langattomat ominaisuudet käyttöön (valinnainen)

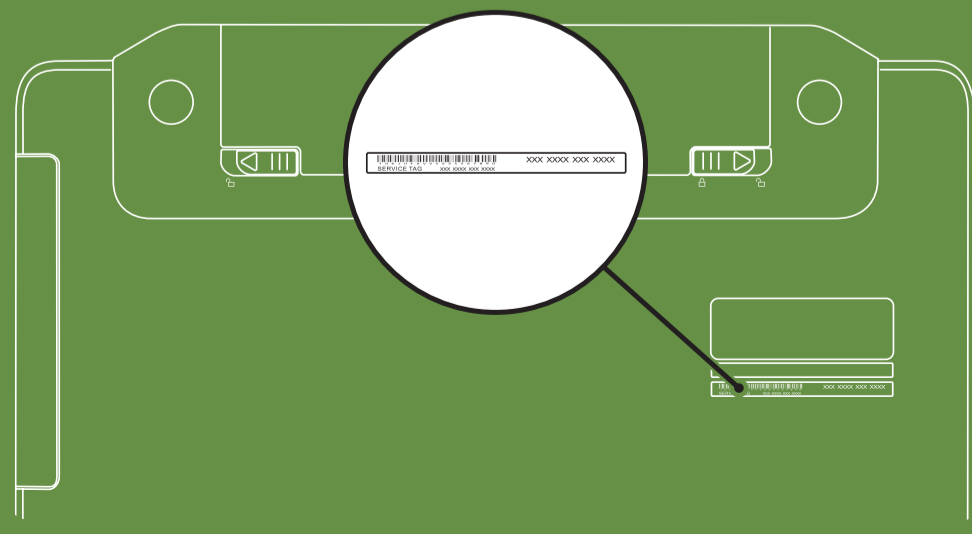
Slå på trådlöst (valgfritt) | Aktivera trådlös anslutning (valfritt)



## Locate the service tag

Find servicemærket | Huoltomerkin paikantaminen

Finn servicekoden | Hitta servicenumret



## Información para NOM, o Norma Oficial Mexicana (sólo para México)

La información que se proporciona a continuación aparecerá en el dispositivo que se describe en este documento, en conformidad con los requisitos de la Norma Oficial Mexicana (NOM):

### Importador:

Dell México S.A. de C.V.  
Paseo de la Reforma 2620 - Piso 11°  
Col. Lomas Altas  
11950 México, D.F.

Número de modelo reglamentario: P18F  
Voltaje de entrada: de 100 a 240 VCA  
Corriente de entrada (máxima): 1,5 A/1,6 A/1,7 A  
Frecuencia de entrada: 50 a 60 Hz  
Corriente nominal de salida: 3,34 A/4,62 A  
Voltaje nominal de salida: 19,5 VCC

Para obtener información detallada, lea la información sobre seguridad que se envió con el equipo. Para obtener información adicional sobre prácticas recomendadas de seguridad, visite [dell.com/regulatory\\_compliance](http://dell.com/regulatory_compliance).

## More Information

- To learn about the features and advanced options available on your laptop, click **Start** → **All Programs** → **Dell Help Documentation** or go to [support.dell.com/manuals](http://support.dell.com/manuals).
- To contact Dell for sales, tech support, or customer service issues, go to [dell.com/ContactDell](http://dell.com/ContactDell). Customers in the United States, can call 800-WWW-DELL (800-999-3355).

Information in this document is subject to change without notice.

© 2011 Dell Inc. All rights reserved.

Trademarks used in this text: Dell™, the DELL logo, and Inspiron™ are trademarks of Dell Inc.

2011-03

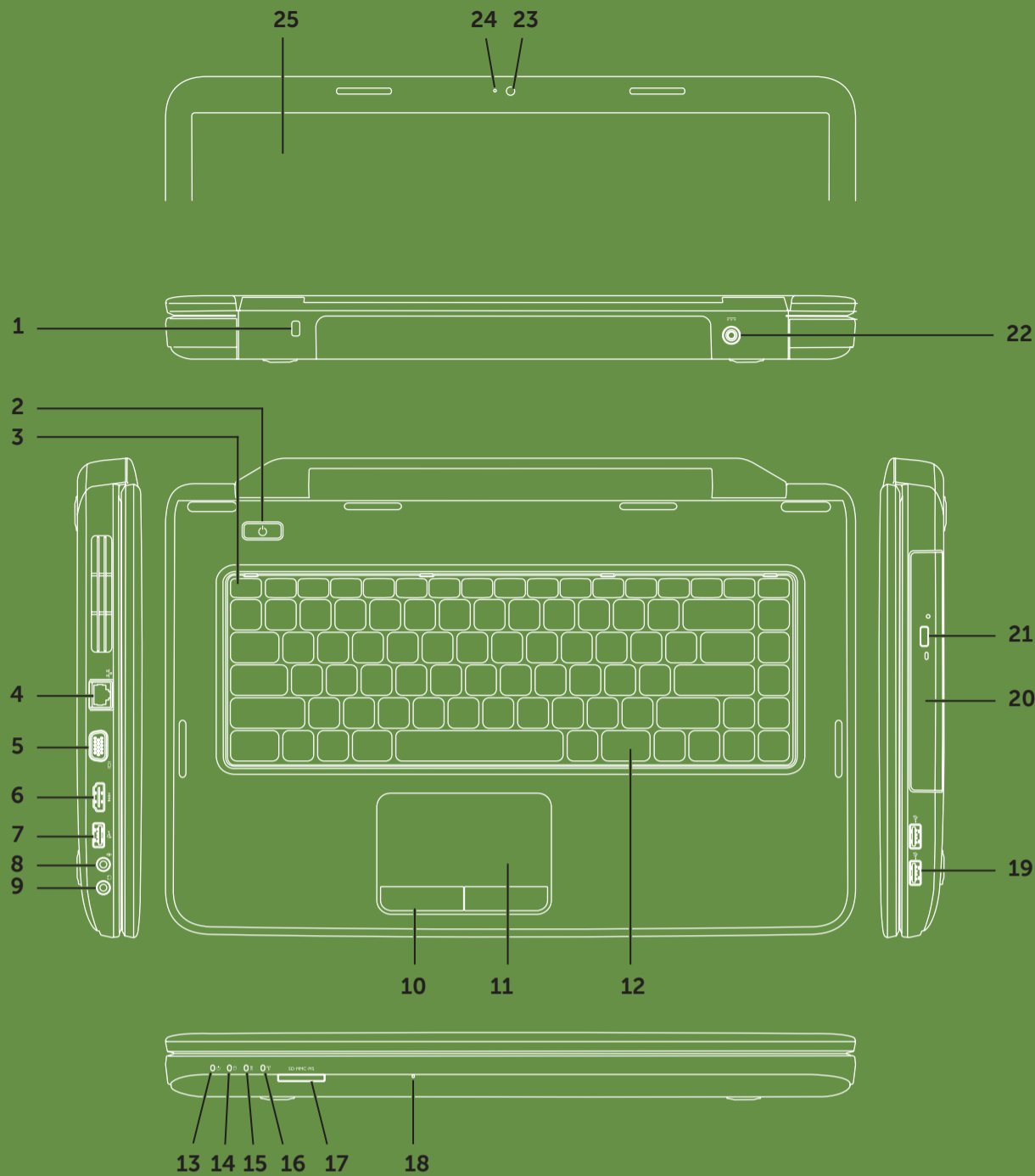
Regulatory model: P18F

Regulatory type: P18F001 and P18F002

Computer model: Dell Inspiron M5040/15-N5040/15-N5050

# Views

Visninger | Näkymät | Oversikter | Vyer



## Features

1. Security cable slot
2. Power button
3. Function key row
4. Network connector
5. VGA connector
6. HDMI connector
7. USB 2.0 connector
8. Audio-in/Microphone connector
9. Audio-out/Headphone connector
10. Touchpad buttons (2)
11. Touchpad
12. Keyboard
13. Power indicator light
14. Hard-drive activity light
15. Battery status light
16. Wireless status light
17. 3-in-1 Media Card Reader
18. Microphone
19. USB 2.0 connectors (2)
20. Optical drive
21. Optical-drive eject button
22. AC adapter connector
23. Camera
24. Camera indicator light
25. Display

## Funktioner

1. Sikkerhedskabellås
2. Tænd/sluk-knap
3. Funktionstaster
4. Netværksstik
5. VGA-stik
6. HDMI-stik
7. USB 2.0-stik
8. Lydindgang/mikrofonstik
9. Lydudgang/stik til hovedtelefon
10. Knapper på pegefelt (2)
11. Pegefelt
12. Tastatur
13. Strømindikator
14. Lysindikator for harddiskaktivitet
15. Indikator for batteristatus
16. Statusindikator for trådløs forbindelse
17. 3-i-1 mediekortlæser
18. Mikrofon
19. USB 2.0-stik (2)
20. Optisk drev
21. Udløserknap til optisk drev
22. Vekselstrømsadapterstik
23. Kamera
24. Indikator for kamera
25. Skærm

## Ominaisuudet

1. Suojakaapelin paikka
2. Virtapainike
3. Toimintonäppäinrivi
4. Verkkoliitin
5. VGA-liitin
6. HDMI-liitin
7. USB 2.0 -liitin
8. Äänitulo-/mikrofoniliitin
9. Äänilähtö-/kuulokeliitäntä
10. Kosketuslevyn painikkeet (2)
11. Kosketuslevy
12. Näppäimistö
13. Virran merkkivalo
14. Kiintolevyn toimintavallo
15. Akun tilan merkkivalo
16. Langattoman tilan merkkivalo
17. 3-in-1-mediakortinlukija
18. Mikrofoni
19. USB 2.0 -liitännät (2)
20. Optinen asema
21. Optisen aseman poistopainike
22. Vaihtovirtasovittimen liitin
23. Kamera
24. Kameran merkkivalo
25. Näyttö

## Funksjoner

1. Åpning for sikkerhetskabel
2. Av/på-knapp
3. Funksjonstastrad
4. Nettverkskontakt
5. VGA-kontakt
6. HDMI-tilkobling
7. USB 2.0-kontakt
8. Lydingang/mikrofonkontakt
9. Lydudgang/hodetelefonkontakt
10. Knapper på styreplate (2)
11. Styreplate
12. Tastatur
13. Strømindikatorlampe
14. Aktivitetslampe for harddisk
15. Lampe for batteristatus
16. Lampe for trådløsstatus
17. 3-i-1-mediakortleser
18. Mikrofon
19. USB 2.0-kontakter (2)
20. Optisk stasjon
21. Utløserknap for optisk stasjon
22. Kontakt for strømadapter
23. Kamera
24. Indikatorlampe for kamera
25. Skjerm

## Beskrivning

1. Plats för säkerhetskabel
2. Strömknapp
3. Rad med funktionsknappar
4. Nätverkskontakt
5. VGA-kontakt
6. HDMI-kontakt
7. USB 2.0-kontakt
8. Ljud in/mikrofonkontakt
9. Ljud ut/hörlurskontakt
10. Peksquivans knappar (2)
11. Peksqiva
12. Tangentbord
13. Strømindikator
14. Indikator för harddiskaktivitet
15. Batteristatusindikator
16. Indikator för trådløs status
17. 3-i-1-mediakortläsare
18. Mikrofon
19. USB 2.0-kontakter (2)
20. Optisk enhet
21. Utmatningsknapp för optisk enhet
22. Nätdapterkontakt
23. Kamera
24. Indikatorlampe för kamera
25. Bildskärm

## Flere oplysninger

- Hvis du vil have flere oplysninger om funktionerne og de avancerede indstillinger på din bærbare pc, skal du klikke på **Start** → **Alle programmer** → **Dell Help Documentation** eller gå til [support.dell.com/manuals](http://support.dell.com/manuals).
- Hvis du vil kontakte Dell vedrørende salg, teknisk support eller problemer med kundeservicen, skal du gå til [dell.com/ContactDell](http://dell.com/ContactDell). Kunder i USA skal ringe til 800-WWW-DELL (800-999-3355).

## Lisätietoja

- Saat lisätietoja kannettavassa tietokoneessa käytettävissä olevista toiminnoista ja lisäasetuksista valitsemalla **Käynnistä** → **Kaikki ohjelmat** → **Dell Help Documentation** tai siirtymällä osoitteeseen [support.dell.com/manuals](http://support.dell.com/manuals).
- Jos yhteydenottoasi koskee myyntiä, teknistä tukea tai asiakaspalveluasioita, siirry osoitteeseen [dell.com/ContactDell](http://dell.com/ContactDell). Yhdysvalloissa voit soittaa numeroon 800-WWW-DELL (800-999-3355).

## Mer informasjon

- Hvis du vil lære om hvilke funksjoner og avanserte valg som er tilgjengelig på den bærbare datamaskinen, klikker du på **Start** → **Alle programmer** → **Dell Help Documentation** (Dell hjelpedokumentasjon) eller går til [support.dell.com/manuals](http://support.dell.com/manuals).
- Hvis du vil kontakte Dell på grunn av problemer med salg, teknisk støtte eller kundeservice, går du til [dell.com/ContactDell](http://dell.com/ContactDell). Kunder i USA kan ringe 800-WWW-DELL (800-999-3355).

## Mer information

- Om du vill läsa mer om funktionerna och avancerade alternativ på den bärbara datorn kan du klicka på **Start** → **Alla program** → **Dell Help Documentation** (hjälpdokumentation från Dell) eller gå till [support.dell.com/manuals](http://support.dell.com/manuals).
- Om du vill kontakta Dell om ärenden som gäller försäljning, teknisk support eller kundtjänst går du till [dell.com/ContactDell](http://dell.com/ContactDell). Kunder i USA kan ringa 800-WWW-DELL (800-999-3355).

Oplysningerne i dette dokument kan ændres uden varsel.

© 2011 Dell Inc. Alle rettigheder forbeholdes.

Varemærker, der er brugt i teksten: Dell™, DELL-logoet og Inspiron™ er varemærker tilhørende Dell Inc.

2011-03

Lovmodel: P18F

Lovtype: P18F001 og P18F002

Computermodel: Dell Inspiron M5040/15-N5040/15-N5050

Tämän asiakirjan tiedot voivat muuttua ilman erillistä ilmoitusta.

© 2011 Dell Inc. Kaikki oikeudet pidätetään.

Tässä tekstissä käytetyt tavaramerkit: Dell™, DELL-logo ja Inspiron™ ovat Dell Inc:n tavaramerkkejä.

2011-03

Säännösten mukainen malli: P18F

Säännösten mukainen tyyppi: P18F001 ja P18F002

Tietokoneen malli: Dell Inspiron M5040/15-N5040/15-N5050

Informasjonen i dette dokumentet kan endres uten varsel.

© 2011 Dell Inc. Med enerett.

Varemærker i teksten: Dell™, DELL-logoen og Inspiron™ er varemærker for Dell Inc.

2011-03

Forskriftsmodell: P18F

Forskriftstype: P18F001 og P18F002

Datamaskinmodell: Dell Inspiron M5040/15-N5040/15-N5050

Informationen i detta dokument kan ändras utan föregående meddelande.

© 2011 Dell Inc. Med ensamrätt.

Varumärken som används i den här texten: Dell™, DELL-logotypen och är Inspiron™ varumärken som tillhör Dell Inc.

2011-03

Regelmodell: P18F

Regeltyp: P18F001 och P18F002

Datormodell: Dell Inspiron M5040/15-N5040/15-N5050